



Программа

«Управление высокотехнологичным  
и инновационным бизнесом»

**«РОСАГРОБОТ»:**  
проект цифровизации  
сельскохозяйственного кооператива с  
возможностью масштабирования.



ВЫПУСКНАЯ РАБОТА

Крючкова Ивана Сергеевича  
Шмелева Михаила Сергеевича

Консультант – В. Д. Маркова

Новосибирск  
2024 г.

# КЛЮЧЕВАЯ ПРОБЛЕМА

НЕКОНКУРЕНТНОСПОСОБНОСТЬ КФХ И ЛПХ  
В СРАВНЕНИИ С АГРОХОЛДИНГАМИ

КРУПНЫЕ АГРОХОЛДИНГИ  
ВЫТЕСНЯЮТ С РЫНКА МЕЛКИХ  
АГРАРИЕВ, СКУПАЮТ ЗЕМЛЮ И ПО  
СУТИ МОНОПОЛИЗИРУЮТ ОТРАСЛЬ

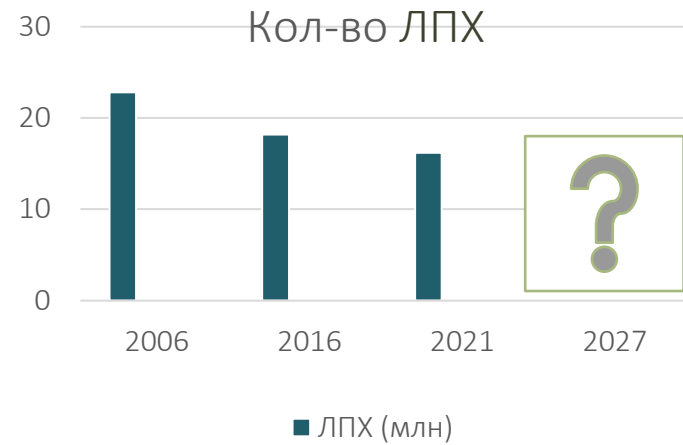
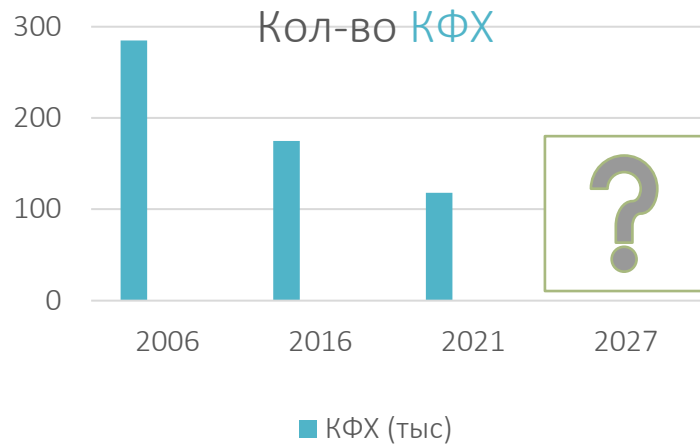


VS



# СТАТИСТИКА

## НЕЭФФЕКТИВНОЕ ВЕДЕНИЕ ДЕЯТЕЛЬНОСТИ



- 167  
000

- 6 600 000

# ПРИЧИНА

НЕЭФФЕКТИВНОЕ  
ВЕДЕНИЕ ДЕЯТЕЛЬНОСТИ

- ОГРАНИЧЕННОСТЬ РЕСУРСОВ:
- ЗНАНИЯ
- ТЕХНОЛОГИИ
- ФИНАНСЫ



# ПРЕДЛАГАЕМОЕ РЕШЕНИЕ

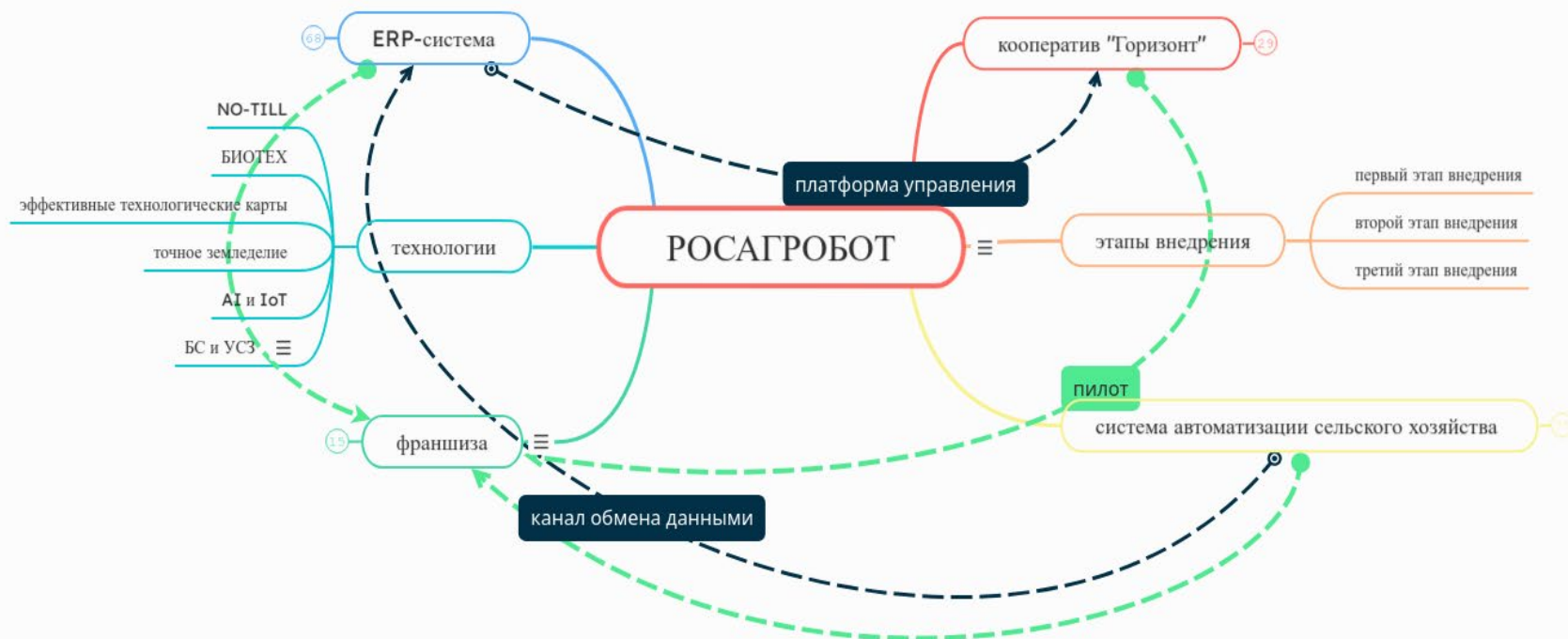


РОСАГРОБОТ: СЕЛЬХОЗКООПЕРАЦИЯ НА ОСНОВЕ ЦИФРОВОЙ ПЛАТФОРМЫ

- ЦИФРОВАЯ ПЛАТФОРМА НА БАЗЕ ERP
- АВТОМАТИЗАЦИЯ ПРОЦЕССОВ СЕЛЬХОЗ ПРОИЗВОДСТВА
- ЕДИНАЯ ЭКОСИСТЕМА ДЛЯ ЧЛЕНОВ КООПЕРАТИВА
- МАСШТАБИРУЕМОЕ РЕШЕНИЕ (ФРАНШИЗА)



# КАРТА РЕАЛИЗАЦИИ



# ПИЛОТНОЕ РЕШЕНИЕ

КООПЕРАТИВ «ГОРИЗОНТ»

- МЕСТОНАХОЖДЕНИЕ: НСО, КОЧКОВСКИЙ РАЙОН, П. «РЕСПУБЛИКАНСКИЙ»
- СПЕЦИАЛИЗАЦИЯ: РАСТЕНИЕВОДСТВО
- ДЕЙСТВУЕТ: С 2007



# ОРГСТРУКТУРА





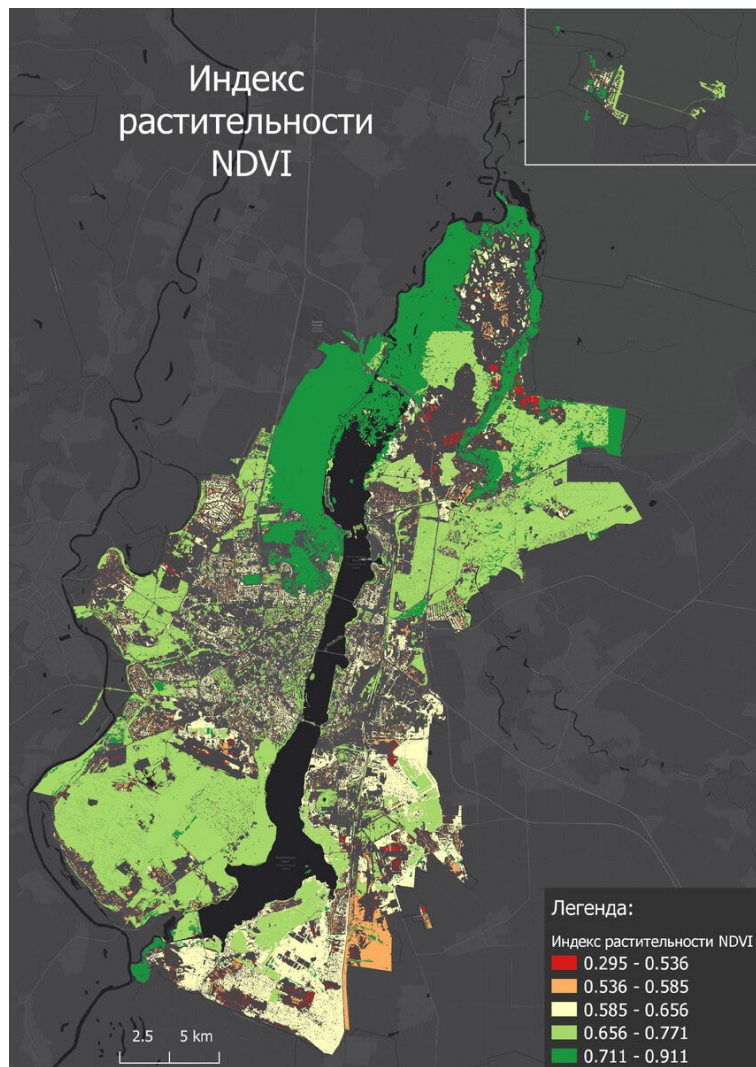
# ПОКАЗАТЕЛИ РОСТА

ТЕКУЩИЕ ПОКАЗАТЕЛИ	ОЖИДАЕМЫЙ ЭФФЕКТ*
ВСЕГО ЧЛЕНОВ КООПЕРАТИВА: <b>30</b>	<b>300</b>
СРЕДНЯЯ УРОЖАЙНОСТЬ С 1ГА: <b>15Ц</b>	<b>45Ц\Га</b>
УРОВЕНЬ ЦИФРОВИЗАЦИИ ПРОЦЕССОВ: <b>НИЗКИЙ И КРАЙНЕ НИЗКИЙ</b>	<b>ВЫСОКИЙ</b>
УРОВЕНЬ АВТОМАТИЗАЦИИ СЕЛЬХОЗПРОИЗВОДСТВЕННОЙ ДЕЯТЕЛЬНОСТИ: <b>НИЗКИЙ</b>	<b>ВЫСОКИЙ</b>
УРОВЕНЬ СЕРВИСОВ ДЛЯ ЧЛЕНОВ КООПЕРАТИВА, ВКЛЮЧАЯ ЭКОСИСТЕМУ: <b>НАЧАЛЬНЫЙ</b>	<b>ВЫСОКИЙ</b>

\* - ГОРИЗОНТ ПЛАНИРОВАНИЯ 5 ЛЕТ

# 1 ЭТАП: ИЮЛЬ 2024 – АПР. 2025:

- НАЧАЛЬНОЕ ВНЕДРЕНИЯ ERP – ИНТЕГРАЦИЯ ОСНОВНЫХ ДАННЫХ ПРОИЗВОДСТВЕННОГО И РЕГЛАМЕНТНОГО УЧЕТА
- ВВЕДЕНИЕ В ПРОИЗВОДСТВЕННУЮ ДЕЯТЕЛЬНОСТЬ РАБОТУ МОНИТОРИНГОВЫХ ДРОНОВ DJI M3M И ФОРМИРОВАНИЕ ДАЙДЖЕСТА ОСНОВНЫХ ПОКАЗАТЕЛЕЙ
- РАЗВИТИЕ КООПЕРАТИВНОГО СЕРВИСА НА ОСНОВЕ ЧАТ-БОТА И ИНТЕГРАЦИЮ ЕГО В ERP ПРЕДПРИЯТИЯ



# 2 ЭТАП: АПР. 2025 – ДЕК. 2025:

- ПОЛНОЕ ВНЕДРЕНИЯ ERP – ИНТЕГРАЦИЯ ВСЕХ ДАННЫХ ПРОИЗВОДСТВЕННОГО И РЕГЛАМЕНТНОГО УЧЕТА, В Т.Ч. С ГОСУДАРСТВЕННЫМИ ГИС-СИСТЕМАМИ
- ВВЕДЕНИЕ В ПРОИЗВОДСТВЕННУЮ ДЕЯТЕЛЬНОСТЬ РАБОТУ АГРОДРОНОВ XAGP100 ДЛЯ ЗАСЕВА И ВНЕСЕНИЯ НЕОБХОДИМЫХ ХИМРАСТВОРОВ НА ОСНОВЕ ПОКАЗАТЕЛЕЙ АВТОМАТИЗИРОВАННОГО МОНИТОРИНГА
- НАЧАЛО ОКАЗЫВАНИЯ СЕРВИСНЫХ УСЛУГ ПО МОНИТОРИНГУ И ВНЕСЕНИЮ РОБОТИЗИРОВАННЫМ СПОСОБОМ



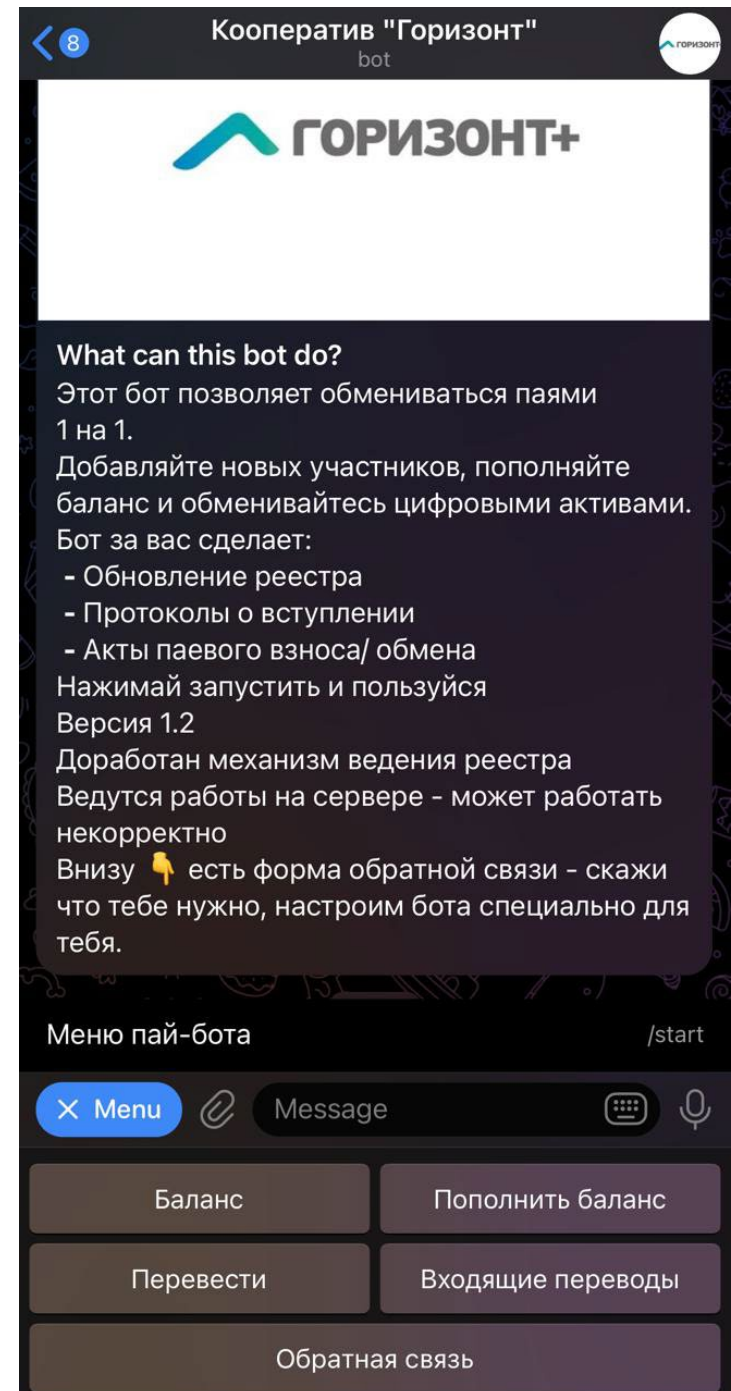
# 3 ЭТАП: ЯНВ. 2026 – ДЕК. 2028:

- ИНТЕГРАЦИЯ ПРОЧИХ ТЕХНИЧЕСКИХ СРЕДСТВ ДЛЯ РЕАЛИЗАЦИИ КОНЦЕПЦИИ ТОЧНОГО ЗЕМЛЕДЕЛИЯ, В Т.Ч. РОБОТИЗИРОВАННОЙ НАЗЕМНОЙ ТЕХНИКИ
- ОКАЗАНИЕ ПОЛНОГО СПЕКТРА СЕРВИСОВ ДЛЯ ЧЛЕНОВ КООПЕРАТИВА
- ФОРМИРОВАНИЕ ТЕХНОЛОГИЧЕСКОЙ ФРАНШИЗЫ



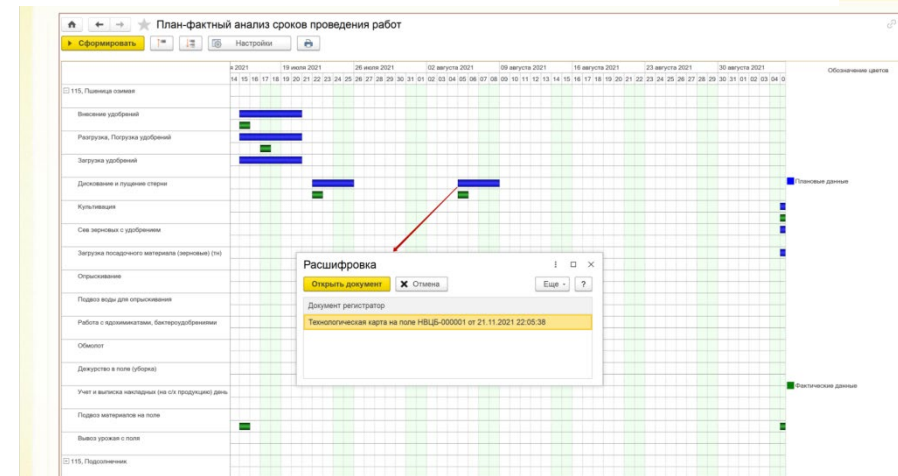
# ЧТО СДЕЛАНО?

- КОНЦЕПЦИЯ И ДОРОЖНАЯ КАРТА РАЗВИТИЯ
- СТАРТОВАЯ ЭКОСИСТЕМА
- РЕАЛИЗОВАН ПРОТОТИП ЧАТ-БОТА ДЛЯ РАБОТЫ С ЧЛЕНАМИ КООПЕРАТИВА
- ВЫБРАНА МОДЕЛЬ ERP-СИСТЕМЫ – ОСНОВЫ ПЛАТФОРМЫ



# ЧТО ДЕЛАЕТСЯ?

- ОТКРЫТИЕ КОМПАНИИ ТС;
- ОДБОР КАДРОВ НА ПЕРВЫЙ ЭТАП
- ОБУЧЕНИЕ (ERP, ДРОН-ФЛОТ, АНАЛИТИКИ)
- ВЕДУТСЯ ПЕРЕГОВОРЫ ПО ПОКУПКЕ ДРОНОВ И СПЕЦИАЛИЗИРОВАННОГО ПО



# РАЗВИТИЕ ПАРТНЕРСТВА

- КОНСУЛЬТАЦИИ С ГОСУДАРСТВЕННЫМИ СТРУКТУРАМИ: МИНИСТЕРСТВАМИ, ФОНДАМИ, ОБЩЕСТВЕННО-ПОЛИТИЧЕСКИМИ ОБЪЕДИНЕНИЯМИ
- ПЕРЕГОВОРЫ С ИНВЕСТИТОРАМИ И БАНКАМИ И ПОСТАВЩИКАМИ
- РАБОТА С ПОТЕНЦИАЛЬНЫМИ ЧЛЕНАМИ КООПЕРАТИВА



# КОМАНДА ПРОЕКТА

## КОМАНДА ПРОЕКТА:

- МИХАИЛ СЕРГЕЕВИЧ ШМЕЛЕВ (СПРАВ),  
СЕРИЙНЫЙ ПРЕДПРИНИМАТЕЛЬ,  
ПРЕДСЕДАТЕЛЬ КООПЕРАТИВА  
«ГОРИЗОНТ»
- КРЮЧКОВ ИВАН СЕРГЕЕВИЧ (СЛЕВА),  
ИННОВАЦИОННЫЙ МЕНЕДЖЕР,  
ТЕХНОЛОГИЧЕСКИЙ  
ПРЕДПРИНИМАТЕЛЬ, ИЗОБРЕТАТЕЛЬ





# КОНТАКТЫ:



АДРЕС: 632496, НОВОСИБИРСКАЯ ОБЛ., КОЧКОВСКИЙ Р-Н, РЕСПУБЛИКАНСКИЙ П., УЛ.  
ЦЕНТРАЛЬНАЯ, Д. 10.

+79232326922

[Rosagrobot@yandex.ru](mailto:Rosagrobot@yandex.ru)

**N\*** Novosibirsk  
State  
University  
**\*THE REAL SCIENCE**



Президентская  
программа подготовки  
управленческих кадров