



МЫ СОГРЕВАЕМ ГОРОДА  
**СИБИРСКАЯ  
ГЕНЕРИРУЮЩАЯ  
КОМПАНИЯ**

ИТОГОВАЯ АТТЕСТАЦИОННАЯ РАБОТА

# **«Проектное управление при изменении эксплуатационных процессов на Ново-Кемеровской ТЭЦ».**

Выполнил:

Пушкин Павел Сергеевич

Руководитель: д.п.н., доцент

Дочкин Сергей Александрович

Кемерово 2020

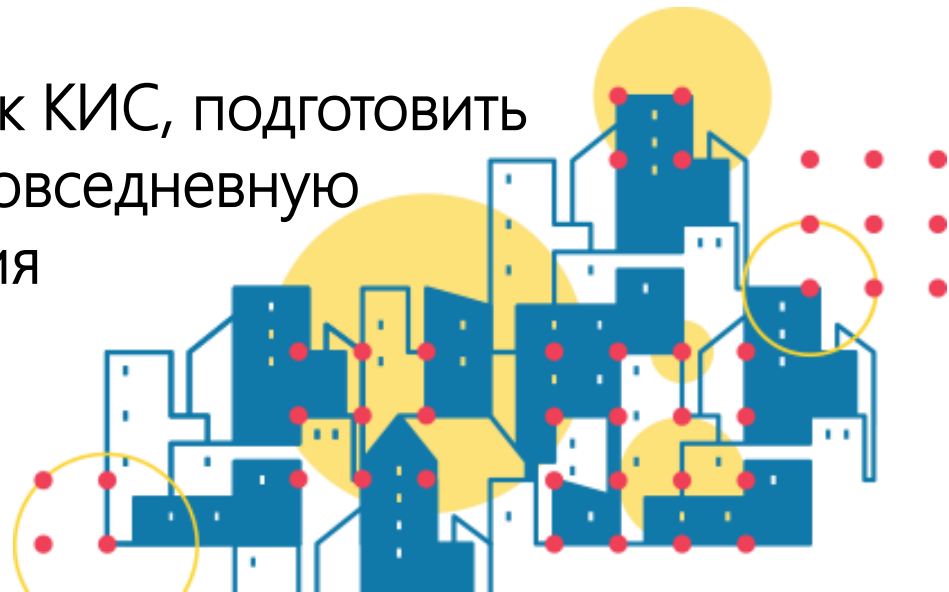


- Цель работы – внедрение информационной системы, обеспечивающей повышение эффективности эксплуатационных процессов АО «Ново-Кемеровской ТЭЦ»
- Объект исследования – система управления АО «Ново-Кемеровская ТЭЦ»
- Предмет исследования – информационная система управления АО «Ново-Кемеровская ТЭЦ»



## Задачи:

- 1 Рассмотреть необходимость применения проектного управления при внедрении КИС
- 2 Подобрать наиболее подходящий метод управления проектом для Ново-Кемеровской ТЭЦ
- 3 Провести анализ, определить существующие проблемы Ново-Кемеровской ТЭЦ и предложить пути их решения
- 4 Разработать требования к КИС, подготовить проект ее внедрения в повседневную деятельность предприятия



## Причины выбора традиционного последовательного метода управления проектом

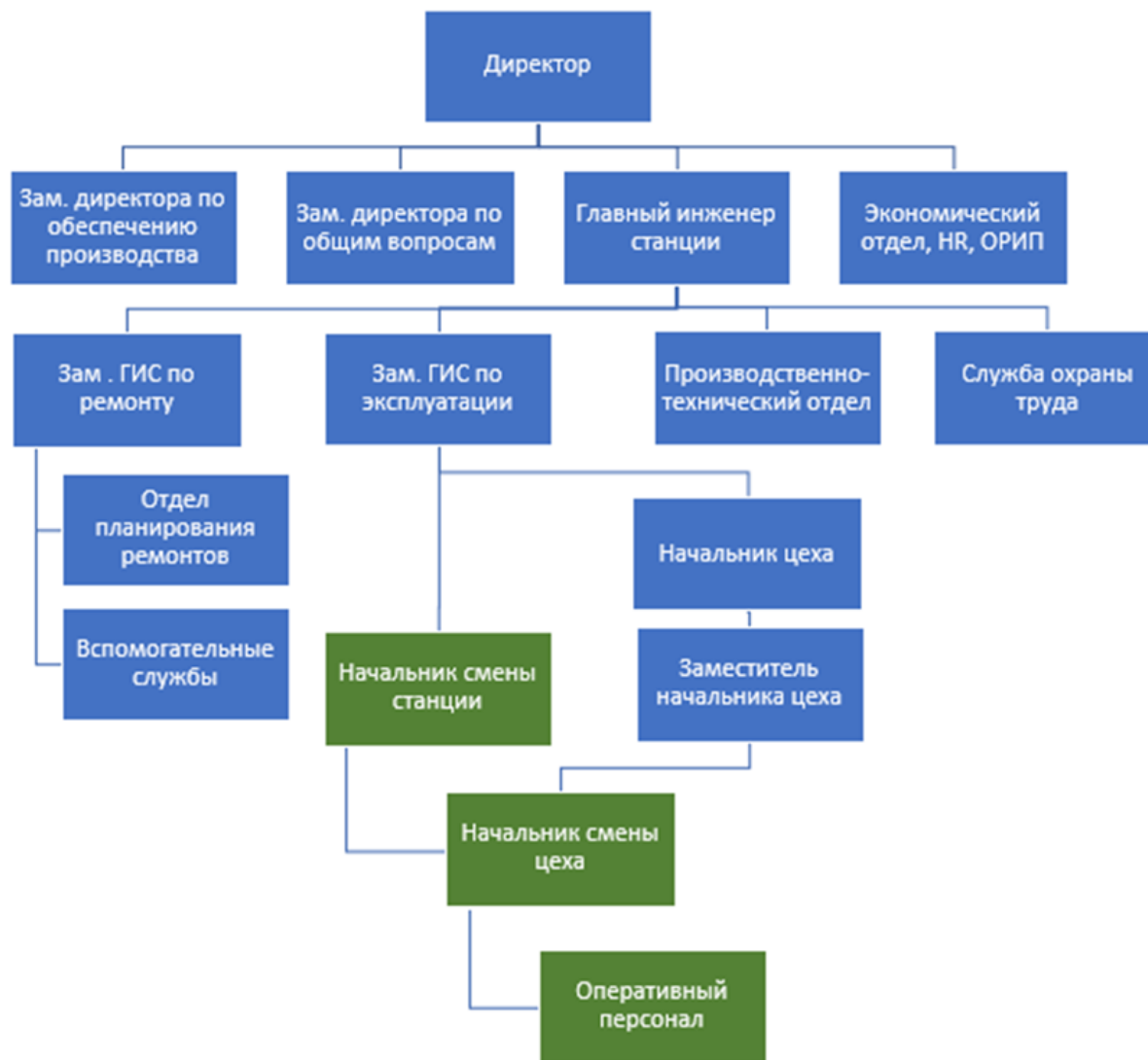
- 1 Традиционная иерархическая структура организации управления персоналом
- 2 Необходимость внедрения КИС собственными силами
- 3 Отсутствие опыта внедрения подобных проектов у персонала
- 4 Ограниченные сроки



«Любая реформа  
– это проектный менеджмент»

Герман Греф

# Организационная структура Ново-Кемеровской ТЭЦ



## Выявленные проблемы Ново-Кемеровской ТЭЦ

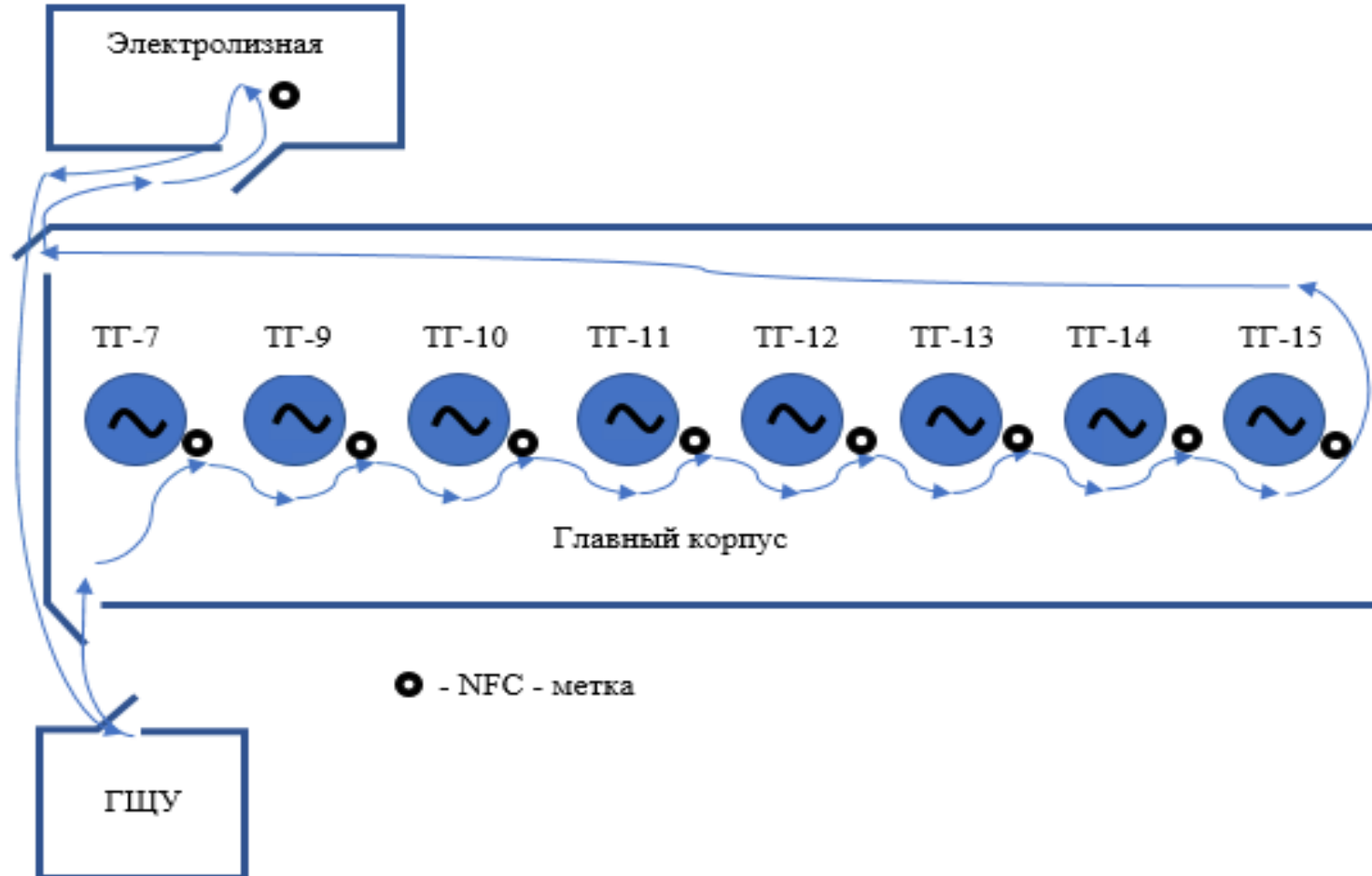
- 1 Отсутствует возможность контролировать качество обходов, выполняемых персоналом
- 2 Из всех аварий 34,5% по причине несвоевременно выявленных дефектов, доля их ущерба – 33,5%
- 3 Ремонты оборудования планируются интуитивно



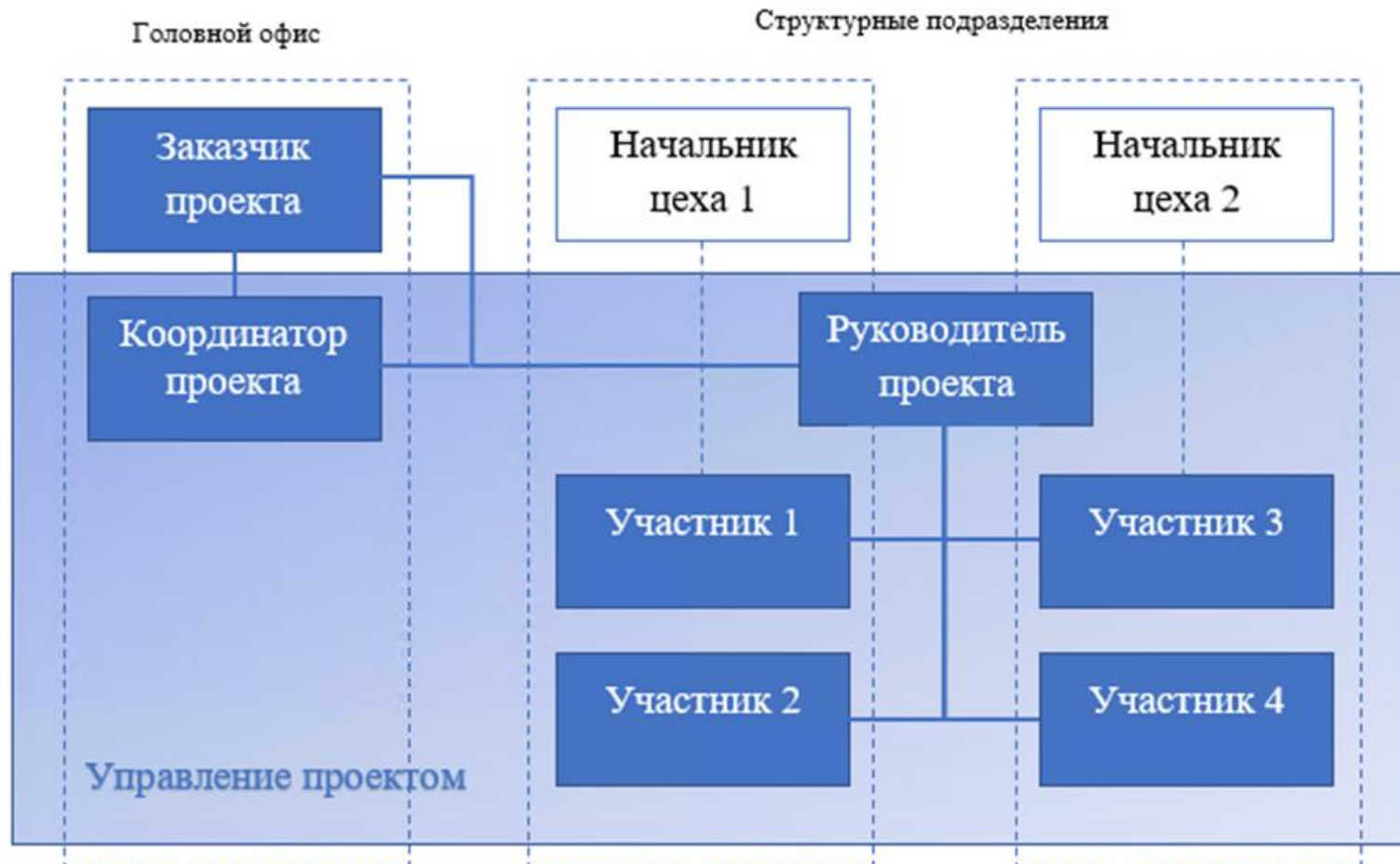
«Мобильный обходчик»



# Пример маршрута обхода



# Организационная структура команды проекта

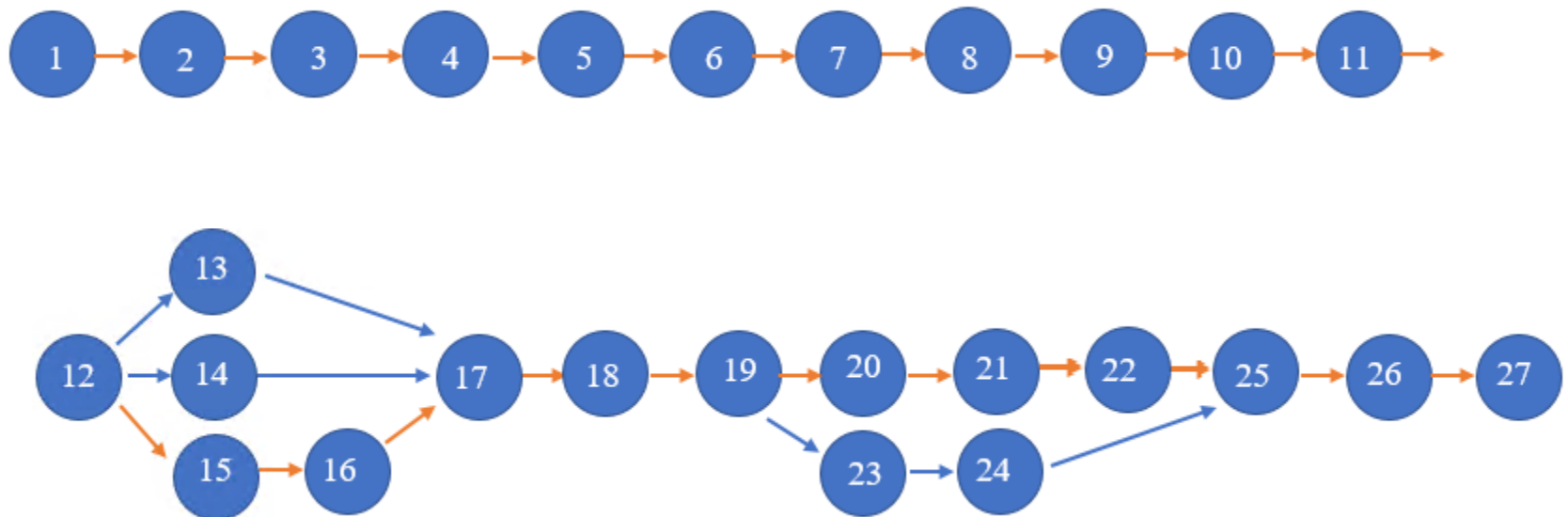


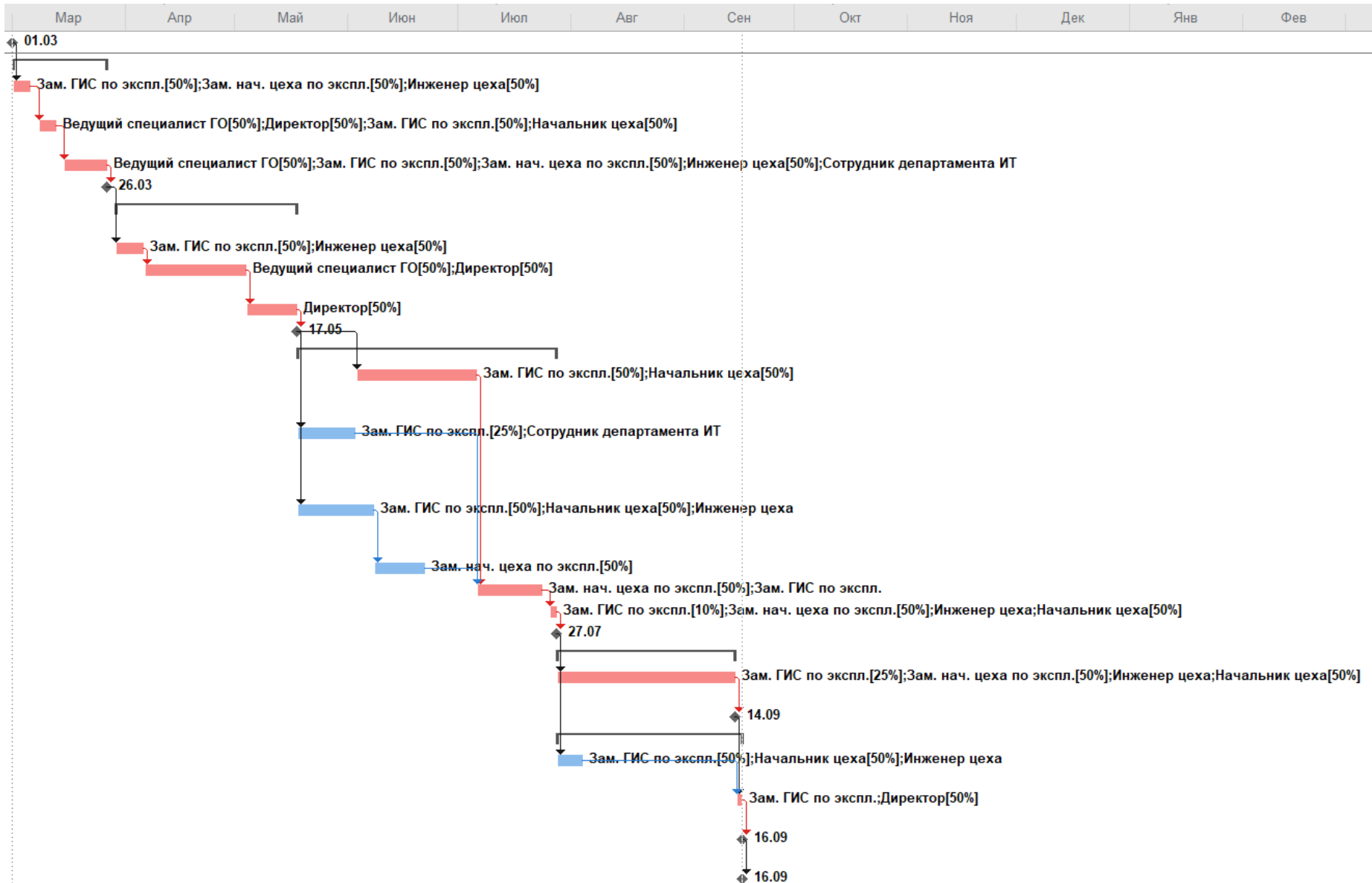


## Фазы проекта "Мобильный обходчик"

1. Разработка решения
2. Организация и проведение закупочных процедур
3. Внедрение проекта
4. Сопровождение проекта
5. Ввод в промышленную эксплуатацию

# Сетевой график проекта





## Внедренная на Ново-Кемеровской ТЭЦ система «Мобильный обходчик» позволит:

1. Увеличить общее количество обходов на 63%
2. Снизить время простоя оборудования на 38%
3. Обеспечить формирование безопасной среды на производстве
4. Обеспечить процесс сбора, хранения и обработки информации по обходам
5. Реализовать эффективное планирование ремонта оборудования





МЫ СОГРЕВАЕМ ГОРОДА  
**СИБИРСКАЯ  
ГЕНЕРИРУЮЩАЯ  
КОМПАНИЯ**

ИТОГОВАЯ АТТЕСТАЦИОННАЯ РАБОТА

# «Проектное управление при изменении эксплуатационных процессов на Ново-Кемеровской ТЭЦ».

Выполнил:

Пушкин Павел Сергеевич

Кемерово 2020

