

**ВЫПУСКНАЯ АТТЕСТАЦИОННАЯ РАБОТА НА ТЕМУ:**

# **«СОЗДАНИЕ СИСТЕМЫ РОТАЦИИ ПЕРСОНАЛА НА ПРОИЗВОДСТВЕННОМ ПРЕДПРИЯТИИ (НА ПРИМЕРЕ ООО «АЛМЕТА»)**

**Подготовила: Лаппа Елена Михайловна**

**Научный руководитель: Власова Елена Альбертовна**

**Калуга, 2021**

# **ЦЕЛИ ПРОЕКТА**

**СОВЕРШЕНСТВОВАНИЕ  
СИСТЕМЫ РОТАЦИИ ПЕРСОНАЛА ДЛЯ  
ДОСТИЖЕНИЯ ПОВЫШЕНИЯ  
ЭКОНОМИЧЕСКОЙ ЭФФЕКТИВНОСТИ  
ПРЕДПРИЯТИЯ**

# **ЗАДАЧИ ПРОЕКТА:**

- **РАСКРЫТЬ ТЕОРЕТИЧЕСКИЕ ОСНОВЫ УПРАВЛЕНИЯ РОТАЦИЕЙ ПЕРСОНАЛА;**
- **ПРОВЕСТИ ОРГАНИЗАЦИОННО-ЭКОНОМИЧЕСКИЙ АНАЛИЗ ПРЕДПРИЯТИЯ ООО «АЛМЕТА» И ДЕЙСТВУЮЩУЮ СИСТЕМУ РОТАЦИИ;**
- **РАЗРАБОТАТЬ ПРОЕКТ СИСТЕМЫ РОТАЦИИ ПЕРСОНАЛА ООО «АЛМЕТА»;**
- **ПРОВЕСТИ ОЦЕНКУ ЭКОНОМИЧЕСКОГО И ОРГАНИЗАЦИОННОГО ЭФФЕКТА ОТ ВНЕДРЕНИЯ СИСТЕМЫ РОТАЦИИ ПЕРСОНАЛА.**



# **РЕЗУЛЬТАТЫ ОТ ВНЕДРЕНИЯ ПРОЕКТА**

- **ПОВЫШЕНИЕ УРОВНЯ  
УДОВЛЕТВОРЕННОСТИ ТРУДОМ  
ПЕРСОНАЛА**
- **СНИЖЕНИЕ ТЕКУЧЕСТИ КАДРОВ**
- **КАЧЕСТВЕННАЯ ОПТИМИЗАЦИИ  
КАДРОВОГО СОСТАВА**
- **ПРОФИЛАКТИКА  
ПРОФЕССИОНАЛЬНОГО  
ВЫГОРАНИЯ**
- **ПОДГОТОВКА СПЕЦИАЛИСТОВ-  
УНИВЕРСАЛОВ**
- **СОЗДАНИЕ КАДРОВОГО РЕЗЕРВА**

# ООО

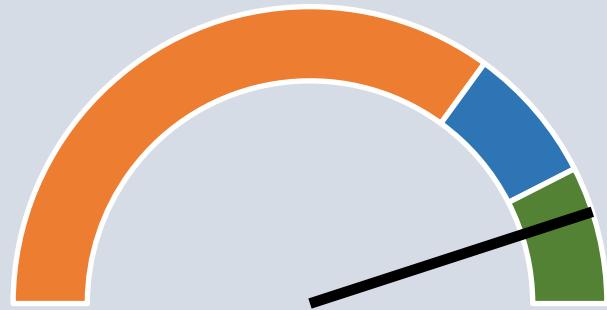
# «АЛМЕТА»



- ГОД ОСНОВАНИЯ: 2002г
- ЧИСЛЕННОСТЬ КОМПАНИИ: 480чел.
- ВЫРУЧКИ КОМПАНИИ В 2020г: 3.6млрд.руб.
- РАСПОЛОЖЕНА: КАЛУЖСКАЯ ОБЛ, г.ОБНИНСК
- ПРОИЗВОДСТВЕННЫЕ МОЩНОСТИ:
  - Литейное производство слитков
  - Экструзия профилей из слитков
  - Нанесение порошкового полимерного покрытия
  - Сборка «тёплого» профиля»
  - Упаковка и складирование



# ОРГАНИЗАЦИОННО- ЭКОНОМИЧЕСКАЯ ХАРАКТЕРИСТИКА ПРЕДПРИЯТИЯ



факт 2020г  
3 584 250

	тыс.руб.	тн
безубыточная выручка	2 762 777	13 537
запас прочности	821 473	4 025
выручка 2019г	3 412 654	17 631

Показатели	Период			Отклонение в % 2020 г. к:	
	2018г	2019г	2020г	2018 г.	2019 г.
Среднегодовая численность работников, чел.	481	476	472	98,13%	99,16%
Среднегодовая стоимость основных производственных средств, тыс. руб.	500 934	496 483	486 714	97,16%	98,03%
Среднегодовая стоимость оборотных фондов, тыс. руб.	594 120	711 675	846 888	142,54%	119,00%
Выручка от продаж, тыс. руб.	3 190 595	3 412 654	3 584 250	112,34%	105,03%
Полные затраты на производство и реализацию продукции, тыс. руб.	3 063 591	3 283 517	3 438 383	112,23%	104,72%
Производственные запасы, тыс. руб.	425 099	488 386	566 018	133,15%	115,90%
Фондоотдача, руб.	6,4	6,9	7,4	115,62%	107,14%
Коэффициент оборачиваемости оборотных средств, об.	5,4	4,8	4,2	78,81%	88,26%
Производительность труда, руб./чел.	6 633	7 169	7 594	114,48%	105,92%
Прибыль от продаж, тыс. руб.	127 004	129 137	145 867	114,85%	112,96%
Рентабельность продукции, %	4,15%	3,93%	4,24%	102,33%	107,87%
Рентабельность продаж, %	3,98%	3,78%	4,07%	102,24%	107,55%
Дебиторская задолженность, тыс. руб.	131 673	154 963	183 895	139,66%	118,67%
Кредиторская задолженность, тыс. руб.	212 157	214 164	219 958	103,68%	102,71%

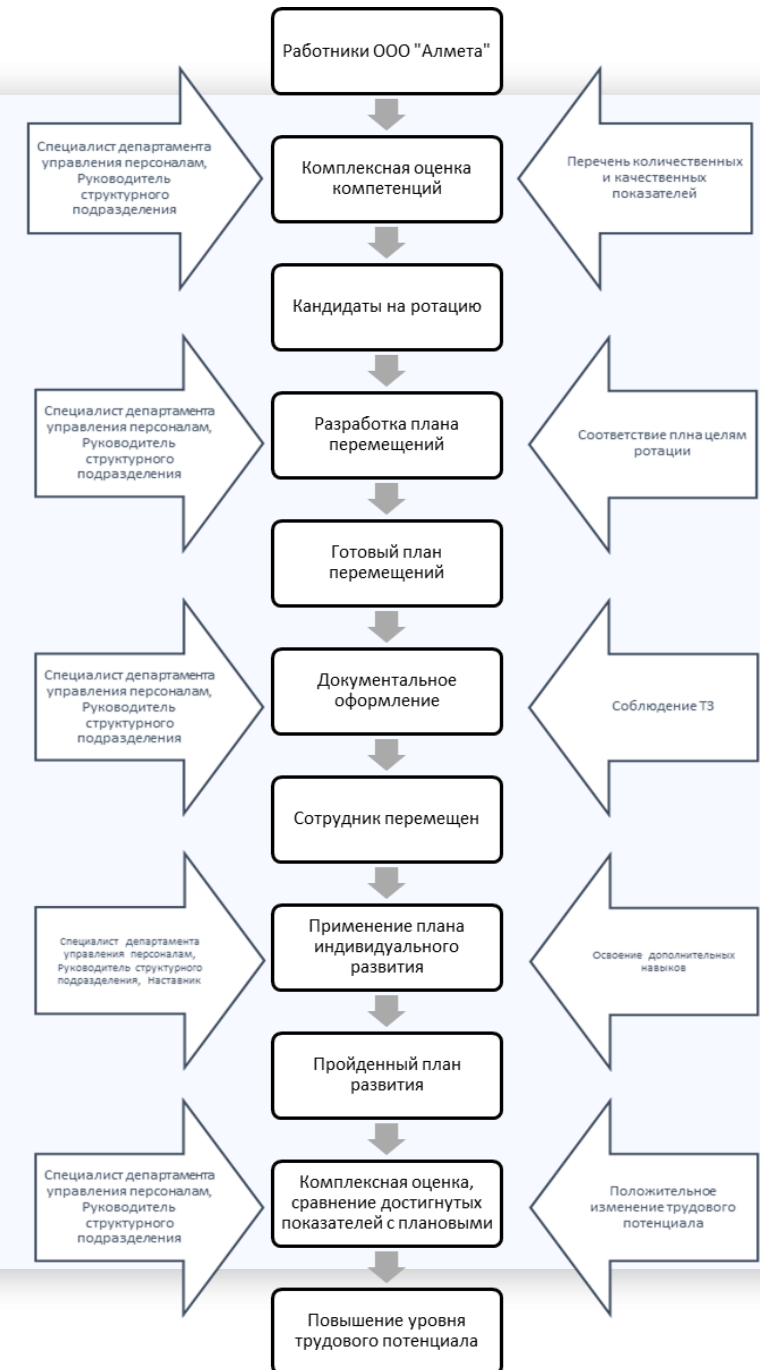
# КАДРОВЫЙ АНАЛИЗ ПРЕДПРИЯТИЯ

Наименование показателя	2018г	2019г	2020г
Среднесписочная численность, чел	481	476	472
Принято на работу, чел	236	218	169
Уволено, чел	227	218	177
Коэффициент текучести кадров, %	47,19%	45,80%	37,50%
Коэффициент стабильности кадров, %	53,02%	53,83%	61,99%
Всего ротировано сотрудников	8	14	15
Процент ротируемых сотрудников от общей численности, %	1,66%	2,94%	3,18%

## Данные exit-интервью



# ПРОЕКТ СИСТЕМЫ РОТАЦИИ ПЕРСОНАЛА





# СТОИМОСТЬ ПРОЕКТА СИСТЕМА РОТАЦИИ ПЕРСОНАЛА

Наименование затрат	Сумма,руб.
Доплата за работу в проекте специалисту ДУП	22 830
Доплата за работу в проекте HR директор	5 488
Доплата за работу в проекте руководителю структурного подразделения	99 175
Доплата за работу в проекте наставнику	67 338
Расходы на замещение вакансии	163 995
ИТОГО	358 826

Наименование затрат	Сумма,руб.
Проведение еженедельной обратной связи в процессе адаптации специалистом ДУП	32 927
Организация и проведение тренингов специалистом ДУП	6 585
Канцелярские расходы при проведении тренингов (бумага, ручки, стикеры)	6 000
ИТОГО	45 518

**ОБЩИЕ ЗАТРАТЫ ПО ВНЕДРЕНИЮ ПРОЕКТА СОСТАВЯТ: 404 346рублей, в т.ч.**

Сентябрь – 63 360руб  
Октябрь – 102 076руб  
Ноябрь – 168 474руб  
Декабрь – 70 437руб.

# ЭКОНОМИЧЕСКАЯ И ОРГАНИЗАЦИОННАЯ ЭФФЕКТИВНОСТЬ ВНЕДРЕНИЯ ПРОЕКТА

$\mathcal{E} = \text{Пэ} - \text{Зр}$ , где

$\mathcal{E}$ - экономический эффект от внедрения мероприятия,

$\text{Пэ}$  – планируемая экономия средств,

$\text{Зр}$ - затраты на внедрение проекта.

Наименование показателя	Значение
Компенсационные расходы,руб.	27 018
Расходы на замещение,руб.	10 933
Всего вакансий (прогноз), шт	175
Затраты на закрытие вакансий,руб.	6 641 425
Прогнозируемый уровень снижения текучести кадров, %	20-35%
Всего вакансий (прогноз)	135
Затраты на закрытие вакансий,руб.	5 123 385
Прогнозируемая экономия,руб.	-1 518 040

**Экономический эффект от внедрения проекта составит:  
1 113 694 рубля/год,  
что является показателем прибыльности проекта.**



# СПАСИБО ЗА ВНИМАНИЕ!



Президентская программа  
подготовки управленческих кадров

